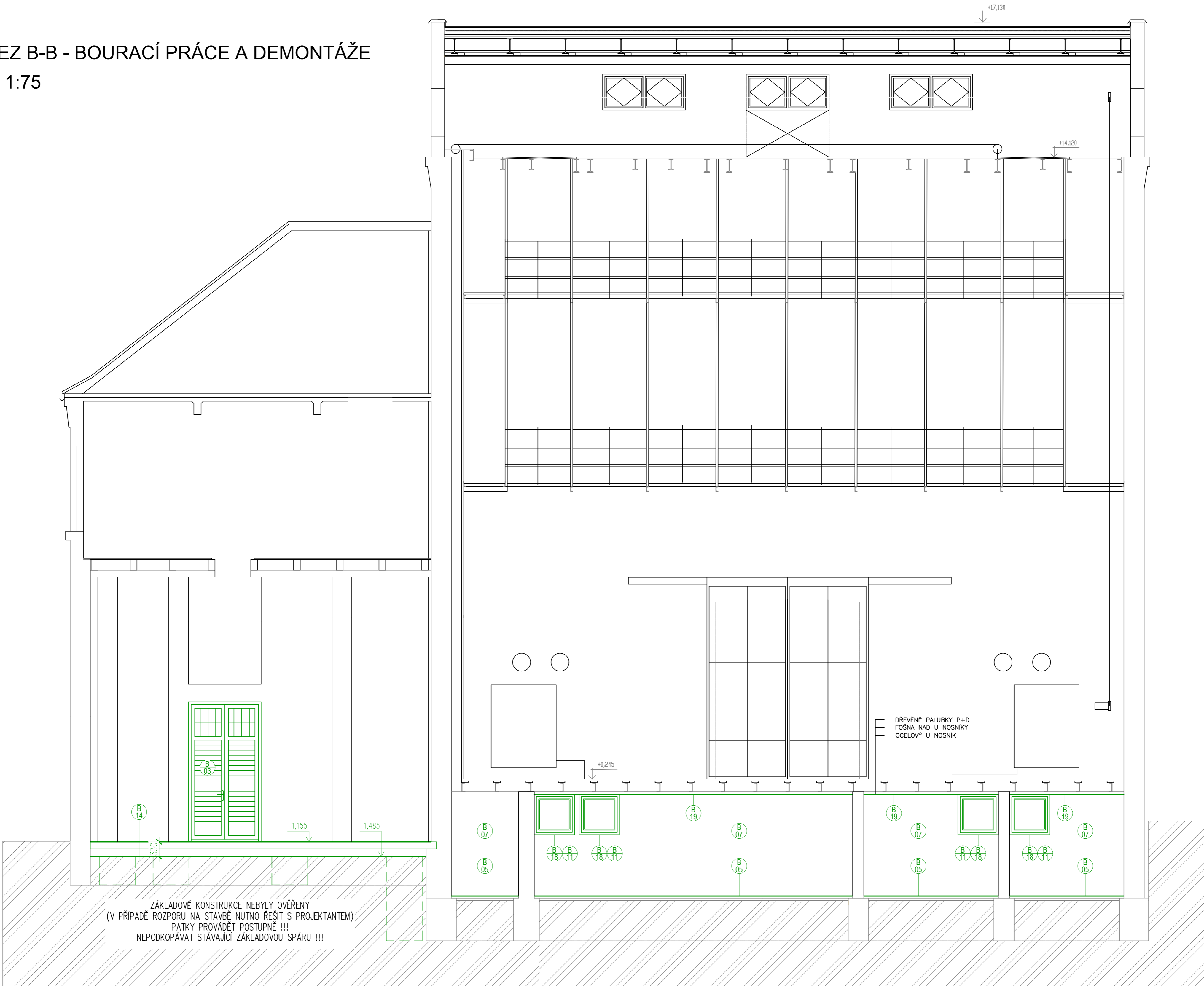


ŘEZ B-B - BOURACÍ PRÁCE A DEMONTÁŽE

M 1:75



LEGENDA MATERIÁLU A GRAFICKÉHO ZNAČENÍ

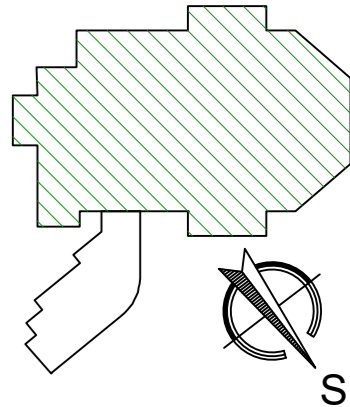
- STÁVAJÍCÍ KONSTRUKCE (bez rozlišení)
- NOVÉ KONSTRUKCE BEZ ROZLIŠENÍ
- NOVÝ STAV/ MONTÁŽE – VŠEOBECNĚ
- CHÉLNÉ ZDIVO SMÍŠENÉ (DVOU–DĚROVANÉ PŘÍČKOVKY, CPP ATD.), TL 150, 100mm
- BOURÁNÍ SKLADBY PODLAHY V PŘÍSLUŠNÉM ROZSAHU PO VODOROVNOU HYDROIZOLACI PRO ZALOŽENÍ NOVÉ VÝZDVKY
- OTLUČENÍ KERAMICKÉHO OBKLADU ZE ZDI

LEGENDA BOURACÍCH PRACÍ A DEMONTÁŽÍ

- DEMONTÁŽ PŮVODNÍCH ZAŘÍZOVACÍCH PŘEDMĚTŮ (V PŮDORYSE NEOZNAČENO)
- VYBOURÁNÍ DVEŘNÍHO KŘÍDLA VČETNĚ OCELOVÉ ZÁRUBNĚ
- DEMONTÁŽ POUZE DVEŘNÍHO KŘÍDLA, BUDE ŘEŠENA CELKOVÁ REPASE ZÁRUBNĚ (VIZ NOVÝ STAV)
- BOURÁNÍ PŘÍČKOVÉHO CHÉLNÉHO ZDIVA V PŘÍSLUŠNÉM ROZSAHU DLE PŮDORYSU
- BOURÁNÍ PODLAHY V PŘÍSLUŠNÉM ROZSAHU DLE PŘEDPOKLÁDANÉ SKLADBY PODLAHY:
  - STÁVAJÍCÍ KERAMICKÁ DLÁŽBA, 8 mm
  - MALTOVÉ LOŽE NEBO LEPIDLO, 12 mm
- \*\*\*V MÍSTĚ NOVÉ UVAŽOVANÝCH PŘÍČEK BUDE PODLAHA VYBOURÁNA VČETNĚ UVAŽOVANÉ BET. ROZNAŠECÍ VRSTVY (m<sup>2</sup> VÝKRES)
- OTLUČENÍ KERAMICKÉHO OBKLADU ZDIVA ZE SVSLÝCH KONSTRUKCÍ
- ODSTRANĚNÍ PŮVODNÍ MALBY ZACHOVÁVANÝCH SVSLÝCH KONSTRUKCÍ, POVRCHOVÁ ÚPRAVA STÁVAJÍCÍHO OMITKOVÉHO PODKLADU:
  - LOKÁLNÍ VYROVNÁNÍ PODKLADU CELOPLOŠNÝM PŘEBROUŠENÍM (MÍSTÁ VÝTLUKŮ BUDOU DOROVNÁNY V RÁMCI ŘEŠENÝCH NOVÝCH STAVŮ)
- ODSTRANĚNÍ MALBY ZE STROPNÍHO PODHLEDU, POVRCHOVÁ ÚPRAVA STÁVAJÍCÍHO OMITKOVÉHO PODKLADU:
  - LOKÁLNÍ VYROVNÁNÍ PODKLADU CELOPLOŠNÝM PŘEBROUŠENÍM (MÍSTÁ VÝTLUKŮ BUDOU DOROVNÁNY V RÁMCI ŘEŠENÝCH NOVÝCH STAVŮ)
- OTLUČENÍ OMITKOVÉ SKLADBY VE SVSLÉM PÁSU CCA 1,2m V OSE TRHLINY VE STÁVAJÍCÍM ZDIVU
- ODSTRANĚNÍ MALBY Z SÍDK STROPNÍHO PODHLEDU
- OPATRNÁ ODBORNÁ DEMONTÁŽ DŘEVĚNÉHO OKNA VČETNĚ DŘEVĚNÉHO VNITŘNÍHO PARAPETU (REPASE OKNA) S BET. PODMAZEM
- DEMONTÁŽ VNĚJŠÍHO PLECHOVÉHO PARAPETU VČETNĚ VENKOVNÍHO BET. PODMAZU
- DEMONTÁŽ KOVOVÉHO ŽEBŘÍKU O DÉLCE CCA 7,0m, ZEDNICKÉ ZAPRAVENÍ KAPES VE ZDIVU OMITKOV
- BOURÁNÍ PODLAHY V PŘÍSLUŠNÉM ROZSAHU DLE PŘEDPOKLÁDANÉ SKLADBY PODLAHY:
  - DŘEVĚNÉ FOSNÝ 30mm
  - DŘEVĚNÉ POLŠTÁŘ 150x120 (Šxv) mm (VÝPLŇ ZÁSYPEM/ZEMINOU MEZI TRÁMY)
  - VRSTVA ZEMINY 180mm
- BOURÁNÍ PODLAHY V PŘÍSLUŠNÉM ROZSAHU DLE PŘEDPOKLÁDANÉ SKLADBY PODLAHY:
  - PVC KRYTINA, VČETNĚ LEPIDLA, 3mm
  - VYROVNÁVACÍ CEMENTOVÝ POTĚR 17mm
  - PODKLADNÍ BETONOVÁ VRSTVA
- VYBOURÁNÍ CHÉLNÉHO ZDIVA Z DŮVODU NOVOHO STAVEBNÍHO OTVORU, ZAJIŠTĚNÍ OTVORU DODATEČNÝM PŘEKLADOVÝM PRVKEM
- DEMONTÁŽ KOVOVÉ KONSTRUKCE RAMPY SE SCHODIŠTĚM, VČETNĚ BET. ZÁKLADOVÝCH PATEK, VYBOURÁNÍ PŘÍSLUŠNÉ ČÁSTI
- ZPEVNĚNÉ PLOCHY S BET. OBRUBOU, VÝKOP V ZELENÉ PLOŠE NA POŽADOVANOU ÚROVEŇ, ROZEBRÁNÍ IZOLAČNÍ ZDĚNÉ PŘÍZDVKY
- DEMONTÁŽ VENKOVNÍHO PLECHOVÉHO PARAPETU VČETNĚ BETONOVÉHO PODMAZU
- DEMONTÁŽ HLINÍKOVÉ PODKONSTRUKCE (ROŠTU) MINERÁLNÍHO KAZETOVÉHO PODHLEDU
- DEMONTÁŽ PODLAHOVÉHO KRYTÍ KANÁLU Z ŽEBŘIKOVANÉHO PLECHU TL 5mm, DL 10,5m, Š. 250mm
- ODBORNÁ REPASE OCELOVÝCH DVEŘÍ A OCELOVÉ ZÁRUBNĚ (VIZ VÝKRESY NOVÝCH STAVŮ)
- DEMONTÁŽ DŘEVĚNÝCH TRAMŮ 150x200, CELKOVÁ DÉLKA CCA 60m; DEMONTÁŽ ZDĚNÝCH SLOUPKŮ 300x300mm, 52ks
- OTLUČENÍ OMITKOVÉ SKLADBY STĚN A STROPU
- ODSTRANĚNÍ KOBERCOVÉ KRYTINY ZE STUPNICE SCHODIŠTĚ VČETNĚ HLINÍKOVÝCH SCHOD. PROFILŮ, DEMONTÁŽ STÁVAJÍCÍHO SCHODIŠTĚVÉHO DŘEVĚNÉHO MADLA, ODSTRANĚNÍ STARÉHO NÁTERU OCELOVÉ KONSTRUKCE SCHODIŠTĚ



- ODSTRANĚNÍ STARÉHO NÁTERU OCELOVÉ KONSTRUKCE SCHODIŠTĚ
- BOURÁNÍ PODLAHY V PŘÍSLUŠNÉM ROZSAHU DLE PŘEDPOKLÁDANÉ SKLADBY PODLAHY:
  - DŘEVĚNÉ HLÍSY 20mm, VČETNĚ LEPIDLA
  - PODKLADNÍ BETONOVÁ VRSTVA
- DEMONTÁŽ PŮVODNÍCH DŘEVĚNÝCH KRYTÝ TOPENÍ (2x3 ks)
- PROVEDENÍ VÝKOPU PRO PROVEDENÍ VENKOVNÍCH HYDROIZOLACÍ (VIZ NÁVRH SANACE):
  - ROZEBRÁNÍ DLÁŽENÉ PLOCHY Z BET. DLÁŽBY TL 60mm, 1,5m<sup>2</sup>
  - DEMONTÁŽ LEMUJÍCÍ OBRUBY Š. 50m, DL 1,0m,
  - ROZEBRÁNÍ OKAPOVÉ DLÁŽBY 300x300x30mm, VČETNĚ PODKLADNÍCH VRSTEV 19,0m
  - VÝKOP V ŠÍŘCE MAX 1,0m, DO HL. MAX. 300mm POD ÚROVEŇ PODLAHY 1.PP. HL. VÝKOPU MAX 1,5m
  - ROZEBRÁNÍ IZOLAČNÍ PŘÍZDVKY Z CPP TL 100mm, VČETNĚ PODKLADNÍ ASFALTOVÉ HL. PLOCHA 25,0m<sup>2</sup>

PŮDORYSNÉ SCHÉMA OBJEKTU



DALŠÍ INFORMACE VIZ TECHNICKÁ ZPRÁVA.  
VEŠKERÉ ROZMĚRY JE NUTNÉ OVĚŘIT PŘÍMO NA MÍSTĚ STAVBY.  
VÝKRES NENAHRAŽUJE DILENSKOU NEBO REALIZAČNÍ PD ZHOTOVITELE.

±0,000 = ČISTÁ PODLAHA VSTUPU INP  
Tato dokumentace je určena pro provádění stavby a nezahrnuje detaily, výkresy nebo montážní dokumentaci.  
Projektant nese odpovědnost při použití na jin. než uvedený účel. Při jakémkoliv nesouladu projektu se skutečností nutno konzultovat s projektantem.

INVESTOR/CLIENT: Město Krnov Hlavní náměstí 96/1 794 01 Krnov IČ: 002 96 139				GENERAL PROJECTANT/GENERAL DESIGNER: STAV MORAVIA spol. s r.o Jirská 570/30 702 00 Ostrava – Přívoz IČ: 479 77 655		 <b>STAV MORAVIA</b>	
ZPRACOVATEL PROJEKTOVÉ ČÁSTI/AUTHOR OF DESIGN SECTION: STAV MORAVIA spol. s r.o   Jirská 570/30 Ostrava 1, 702 00   IČ: 479 77 655							
ZODPOVĚDNÝ PROJEKTANT/AUTHORIZED DESIGNER: ING. TOMÁŠ SAFRANEC TEL: (+420 775 024 774) OŠET – OŠET IPD – Č. 1104564			HLAVNÍ INŽENÝR PROJEKTU/CHEF PROJECT ENGINEER: ING. MAREK SZOTKOWSKI TEL: (+420 603 834 381)			KRESLIL/DESIGNER: ING. DAVID BABINEC TEL: (+420 737 361 808)	
MÍSTO AKCE/REGION: parcela č. 2754/1 a 6219/1 v k. ú. Krnov – Horní Předměstí [674737]							
AKCE/PROJECT: Opravy po povodni – Městské divadlo Krnov – PD						DATUM/DATE: 07/2025	
OBSAH/CONTENT : D.1.1 ARCHITEKTONICKÉ STAVEBNÍ ŘEŠENÍ						FORMÁT VÝKRESU/FORMAT: 630x841	
						MĚŘÍTKO/SCALE: M 1:75	
ST.OBJEKT/BUILD.OBJECT : —						STUPEŇ PD/LEVEL: <b>DPS</b>	
NÁZEV VÝKRESU/DRAWING: ŘEZ B–B – BOURACÍ PRÁCE A DEMONTÁŽE						ČÁST DOKUM./PART: D.1.1.2.1	
						Č. VÝKR./NUMBER: 03	